

Profil

Planisware 6



Hersteller: Planisware

Aktuelle Version: Planisware 6.1

Website: <https://de.planisware.com/>

ZUSAMMENFASSUNG

Planisware ist in der aktuell sechsten Version eine der führenden Toollösung für Projekt- und Projektportfolio-Management. Planisware kommt vor allem in mittleren und großen Unternehmen mit bis zu tausend Anwendern zum Einsatz. Auch in sehr komplexen Projektportfolios bietet Planisware eine leistungsstarke Lösung. Die Version 6 ist web-basiert, sodass der Einsatz in Umgebungen mit vielen Benutzern und mehreren Standorten problemlos möglich ist. Kundenspezifische Projekt- und Produktlebenszyklen können von der Idee bis zur Marktreife komplett gesteuert werden. Die Planung und Steuerung des Projekt- und Produktportfolios erfolgt in Planisware unter Einbindung aller relevanten Aspekte in Bezug auf die zeitliche Planung, die finanziellen Vorgaben und die zur Verfügung stehenden Kapazitäten. Die Mehrjahresplanung des Projektportfolios ermöglicht es, strategische Vorgaben auf der operativen Projektebene umzusetzen. Durch das integrierte Berichtswesen erfolgt die Kontrolle der festgelegten Maßgaben. Darüber hinaus ist in Planisware die Anbindung an Drittsysteme, wie zum Beispiel SAP, möglich. Die integrierte Prozess-Workflow-Unterstützung, sowie der zertifizierte Stage-Gate®-Prozess runden das Leistungsspektrum der Software ab.

HERAUSGEBER

Die Tiba Technologieberatung GmbH ist als produkt- und herstellernertrales Beratungsunternehmen mit Themenschwerpunkt im Projekt- und Portfoliomanagement bestens vernetzt. Wir kennen alle relevanten Systeme am Markt und können so Unternehmen aller Größenordnungen bei der Suche nach einer optimalen Lösung basierend auf bestehenden oder noch nicht klar definierten Anforderungen behilflich sein und sie bei der Implementierung und dem Betrieb ihrer Tool-Lösungen unterstützen.

Kontakt: info@tiba-tech.de / <http://www.tiba-tech.de/leistungen/softwareauswahl/>

Profil

STECKBRIEF

Operatives Einzelprojektmanagement

Terminplanung	[X] Für Einzelprojektmanagement umfangreich möglich mit integrierter Zeitrückmeldung der Nutzer, die manuell oder auch automatisch erfolgen kann.
Netzplantechnik	[X] Verknüpfung von Vorgängen mit umfangreichen Möglichkeiten zur Vorgänger-Nachfolger-Beziehung innerhalb eines Projekts und auch projektübergreifend möglich.
Ressourcenplanung	[X] Organisationsstrukturen können umfassend in Planisware abgebildet werden. Mit den zusätzlichen Workflows lassen sich Ressourcen auf Projektebene anfordern, durch die Linienorganisation zuordnen (Skill zu Person) und freigeben.
Kostenpläne	[X] Kostenplanung kann auf Portfolio-Ebene über die Projekt- bis zur Vorgangsebene erfolgen und dann beliebig aggregiert werden.

Operatives Multiprojektmanagement

Projektübersichtslisten	[X] Umfassende Auswahl der festgelegten Attribute mit guten Möglichkeiten zur Filterung und Gruppierung.
Projektübergreifende Anordnungsbeziehungen	[X] Die Erstellung von projektübergreifenden Anordnungsbeziehungen ist möglich. Wechselseitige Terminverschiebungen bei voneinander abhängigen Projekten werden unterstützt.
Projektbedarfsplanung / Staffing	[X] Die Ressourcen-Anfrage kann über Workflows erfolgen. Zuordnung von Ressourcen zu Projekten/ Vorgängen über die gesamte Organisationsstruktur möglich.
Projektübergreifende Ressourcenauslastung	[X] Verschiedenste Auswertungsmöglichkeiten für Ressourcenstrukturen, Portfolios und Einzelressourcen vorhanden.

Profil

Strategisches Projektportfoliomanagement

Priorisierungsverfahren	[X] Definition über Standardkriterien hinterlegt sowie Definition von eigenen Kriterien möglich.
Projektbewertung nach strategischer Bedeutung	[X] Strategische Kriterien zur Priorisierung des Portfolios können definiert und zur Auswertung herangezogen werden.
Überwachung Projektportfolio	[X] Dashboards zur Darstellung von kritischen Werten für Projekte und Portfolios integriert.
What-if-Szenarien mit Vergleichsanalysen	[X] Umfangreiche Simulationsmöglichkeiten für Kosten-, Ressourcen- und Zeitplanung im Einzel- und Multiprojektmanagement. Hierzu zählen Vergleichsanalysen, Versionierung von Simulationen und Übernahme in die aktuelle Projektplanung.

Sonstiges

Risikomanagement	[X] Erstellen, Klassifizieren und Nachverfolgen von Risiken möglich.
Budgetplanung	[X] Detaillierte Budgetplanung mit Versionierung/ Baselineing umfangreich möglich.
Dokumentenmanagement	[X] Dokumentenmanagement umfangreich möglich.
Zeiterfassung	[X] Auf Vorgangsebene möglich. Daten können für automatische Fortschrittsberechnung herangezogen werden.
Reporting	[X] Standardreports im System hinterlegt. Umfangreiche Möglichkeiten zur Erstellung von eigenen Reports über Planisware Explorer.

HERSTELLER

Die Planisware GmbH ist ein Tochterunternehmen der französischen Planisware SAS und wurde 2003 in München gegründet. Nach Unternehmensangaben setzen 30% der weltweit Top 100 Unternehmen – gemessen an der Größe ihres jährlichen F&E-Budgets – auf Lösungen von Planisware für Projekte, Ressourcen und Portfolios. Der weltweite Umsatz der Unternehmensgruppe belief sich im Jahr 2014 auf 52 Millionen US\$. Das Marktforschungsinstitut Forrester führt Planisware derzeit als Leader im „Portfolio Management“.

Planisware Deutschland GmbH
 Oberanger 32
 D-80331 München, Deutschland
 Tel +49(0) 89 2324909-0, Fax: +49(0) 89 2324909-10
 eMail:

Profil

SCREENSHOTS

Abbildung 1. Projektplanung (Quelle: Planisware)

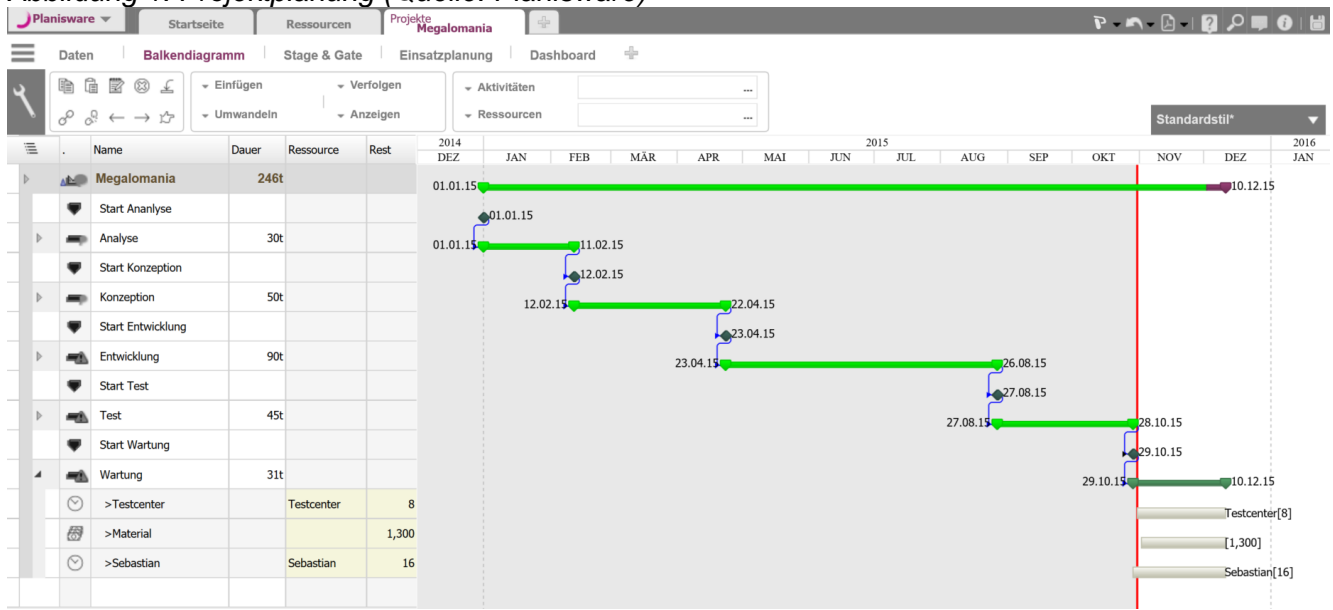
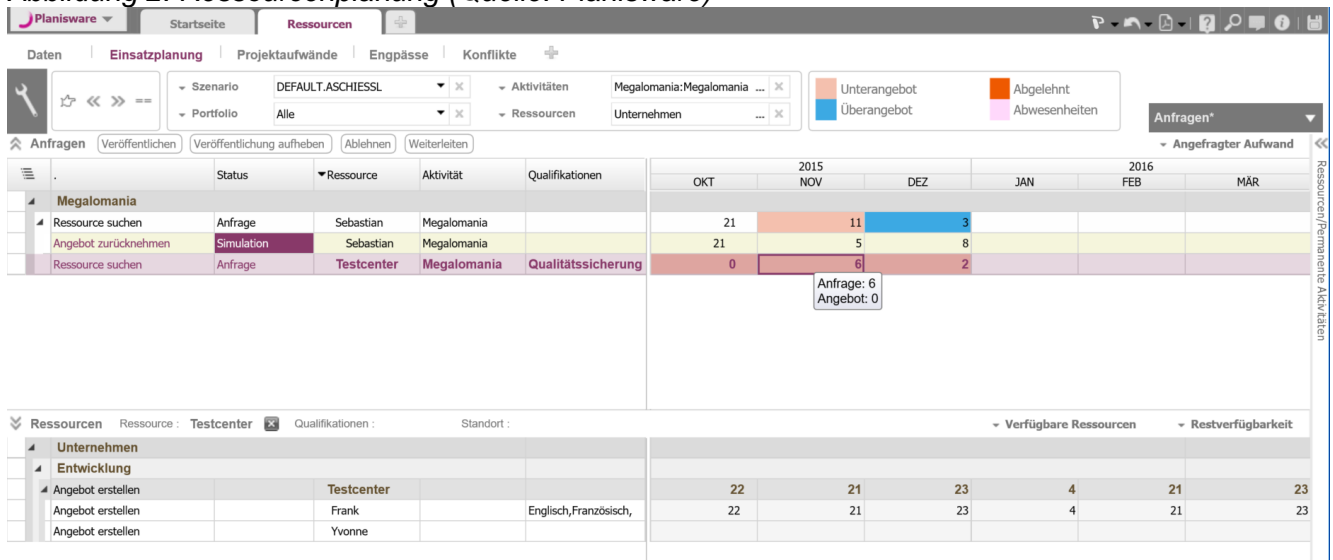


Abbildung 2. Ressourcenplanung (Quelle: Planisware)



Profil

Abbildung 3. Roadmap Unternehmensvision (Quelle: Planisware)

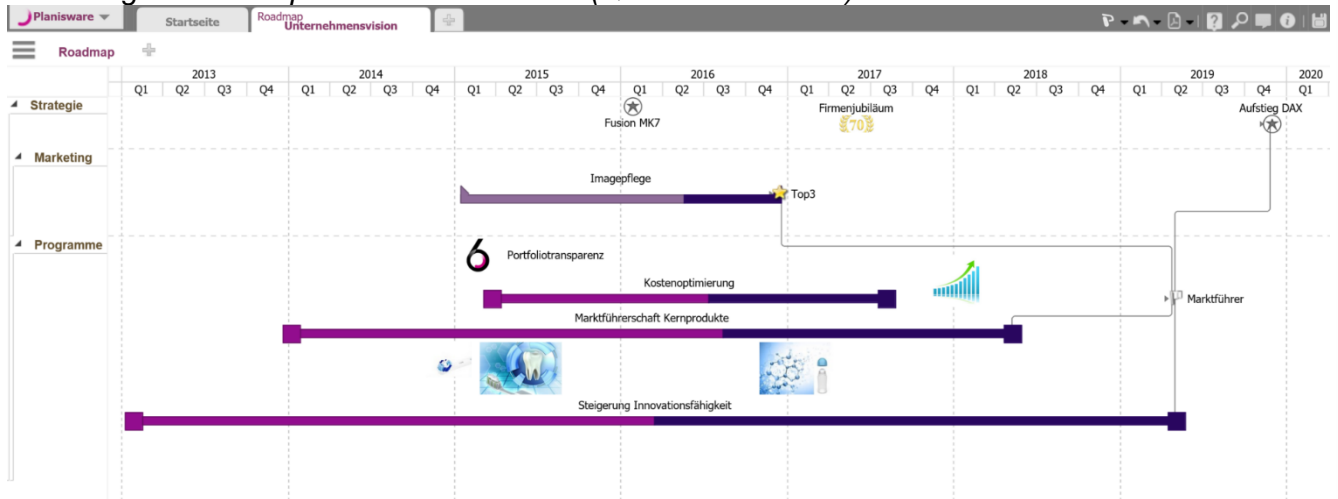


Abbildung 4. Kostenportfolio - Dashboard Ansicht (Quelle: Planisware)

